

歯科の定期的な受診はホントに必要なの？・・・の疑問にお答えします

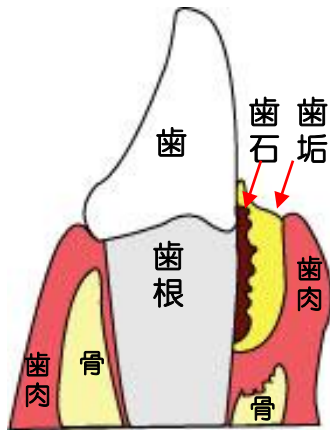
ご存知ですか？実は治療の後が歯周病予防に一番大切な時期なのです！！

歯周治療が終わっても、そこで気をゆるめてしまうと、歯周病が再発する危険があります。

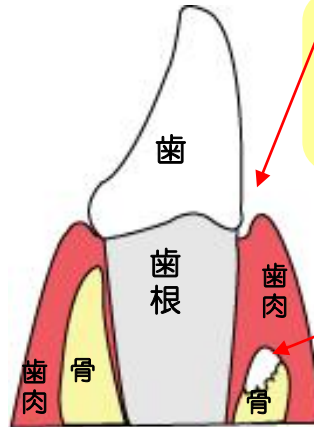
80歳で20本の健康な歯を残すためには、3ヶ月～6ヶ月に1度は、定期的に診療を受けましょう。

80歳なんて、まだまだ・・・なんてお思いの方は要注意！以下に年齢別平均残存歯の表をいれておいたのでご参照ください。

歯周病対策前



歯周病対策後



歯肉は歯根表面がツルツルになると腫れがひき、ひきしまります。細菌が歯肉の溝の中へ侵入しにくくなります。

破壊された骨は若干、回復します。

年齢別残存歯早見表

40～44歳	→	27.5本
45～49歳	→	26.4本
50～54歳	→	24.8本
55～59歳	→	23.6本
60～64歳	→	21.3本
65～69歳	→	18.3本
70～74歳	→	15.2本
75～79歳	→	10.7本
80～84歳	→	8.9本
85歳～	→	6.0本

成人は全部で28本、親知らずを入れると32本の歯があります。

〔平成17年 厚生労働省歯科疾患実態調査〕

歯周病の治療法

1. フラッシング指導（上手なブラッシング法の習得と実践）

2. 専門的歯周病対策

歯（主に、歯根）の表面に付いた歯垢・歯石が一緒になった細菌の巣と病巣部を取り除いて、なおかつ歯（歯根）の表面をツルツルにします。ツルツルになった歯の表面は細菌を付着しにくくなります。

3. 歯周外科（中等度以上の歯周疾患症例に適用）

歯肉の奥深くまで歯垢・歯石がついた時、通常の歯石除去だけでは病巣部を取れない場合があります。そのような時、歯肉を少しはがして病巣部をとる手術を行います。

また、歯肉やアゴの骨が破壊されて無くなっている場合、歯肉や骨の移植手術や骨造成手術を行うこともあります。

定期的な歯周病検査をおススメす 他人事ではない！？知らないうちに進行するお口の病気になる理由～

私達が歯周病の検査をおススメする理由

心臓疾患の患者さんの8割が歯周病にかかっていたという事実をご存知ですか？歯周病は細菌感染症なので、血液を介して身体中を駆け巡ります。その為、血液循環の大本である心臓に最も負担がかかると言われていています。つまり、歯周病は単なる歯ぐきの病気で、歯が抜けやすくなるだけではなく、命の危険性もあるとされているのです！

こんな検査をしています

1. レントゲン診査
2. 歯と歯ぐきの中の溝の深さを計ります
3. どの歯から出血するのかを調べる検査
4. 歯の動揺度を調べる検査

こんな症状にお悩みではありませんか？

- 1. お口の中がネバネバしていると感じる
- 2. 歯は磨いているのに口臭が気になる
- 3. 歯磨きの時に歯ぐきから出血した経験がある
- 4. 歯がぐらっと揺らぐ
- 5. あまり歯を丁寧に磨いた記憶がない
- 6. 家族の者に歯周病の方がいた
- 7. お薬を多く服用している
- 8. 物を噛んだ時に痛みを感じる
- 9. 疲れた時に歯が浮いた感じがする
- 10. 歯ぐきの色が赤黒くなって気になる



知ってました？歯が抜ける原因～歯を抜きたくない方、必読！

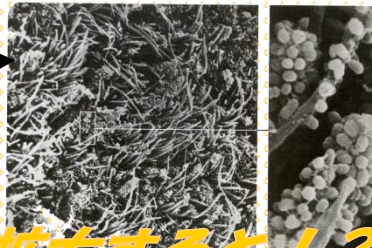
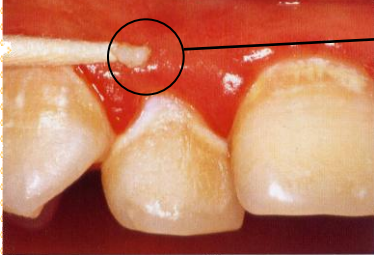


日本人は80歳で平均して7本の歯しか残っていない事実を知っていましたか？

その歯の抜ける原因としては、むし歯と歯周病によるものが大多数を占めますが、近年その歯周病によるものが増えています。歯周病の一番の原因はプラーク（歯垢）と呼ばれる物質です。歯についての食べかすは、ほんの数分で、口腔内細菌が増殖してプラークという細菌の塊に変化します。それらが産出する酸、毒素や酵素によって歯周組織に炎症をおこし、歯周病となります。



これがプラークです！！



拡大すると！？

気持ち悪い～と思うかも知れませんが、実はこれがプラーク（歯垢）！ついつい食べかすと勘違いしてしまいがちですが、実は細菌の塊なんです！お口の中にこんな細菌が密集しているなんて...びっくりですね。

歯周病を進行させる原因は

キチンと歯みがきができずにプラークが増えると、歯周病の原因になりますが、その他にも色々な原因があります

歯ぎしりやくいしばり

歯ぎしりやくいしばりをすると、歯を支えている骨（アゴの骨）に影響を与え、歯周病の進行を早めます。

甘い食べ物

砂糖（ショ糖、シュクロース）が細菌の一番の栄養源になって、プラークの成熟を助け、歯周病の原因となっています。

タバコ

喫煙は歯周病菌の増殖を助長し、歯肉の抵抗性を減弱させます。その為、歯周病の進行を早め、歯の寿命を短くします。